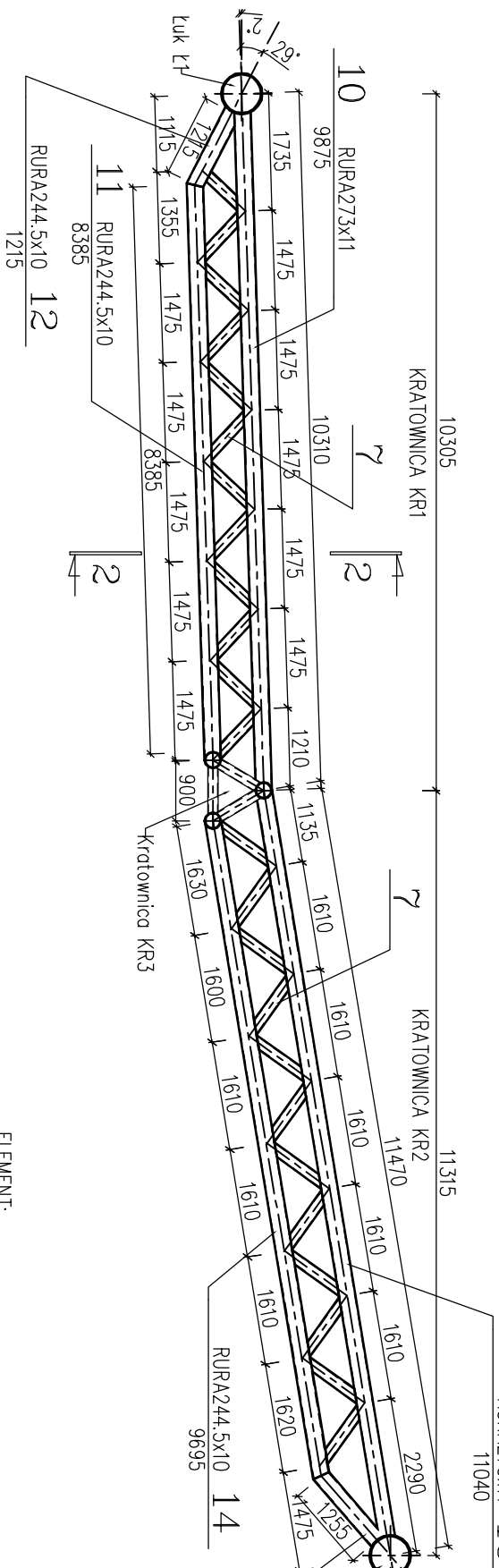
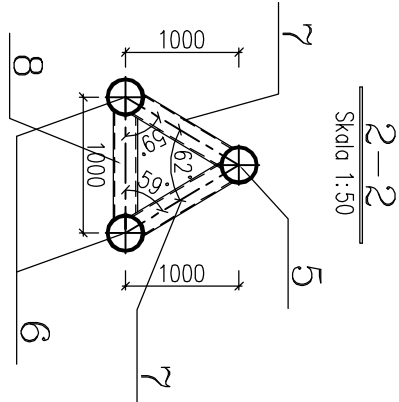


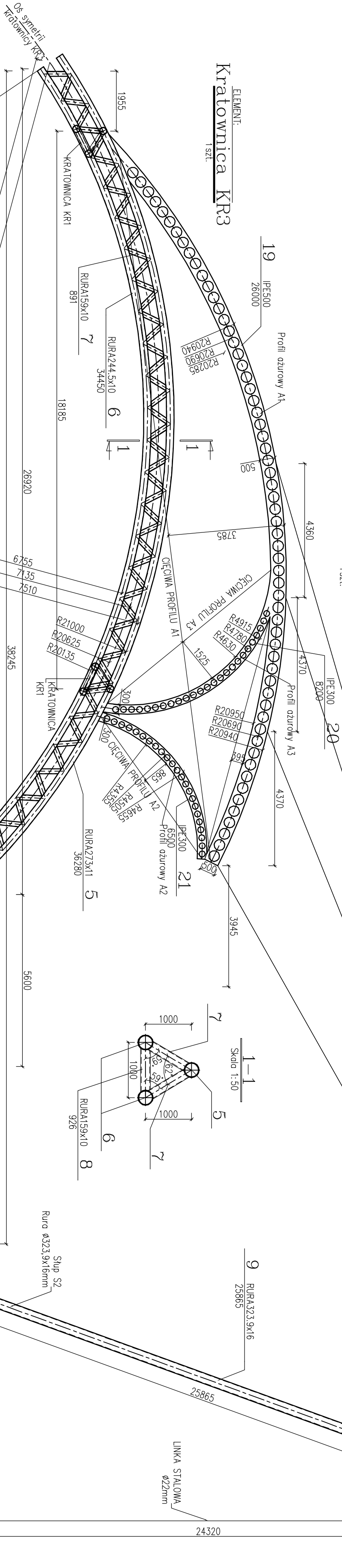
ELEMENT:  
Kratownica KR1  
2 szt.



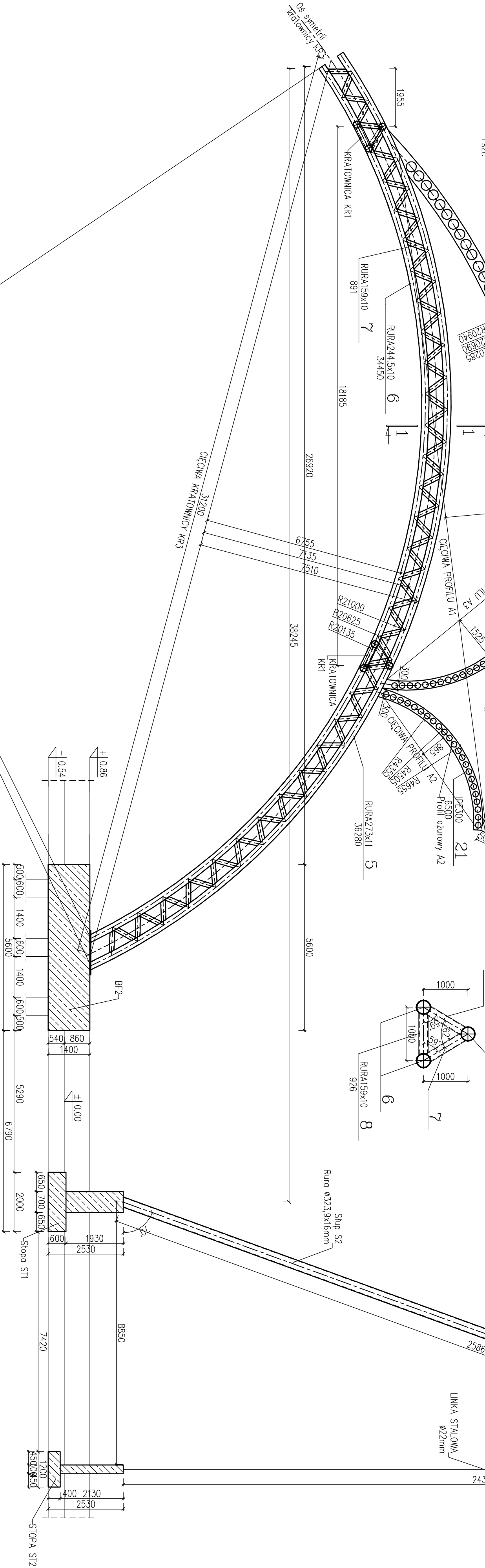
ELEMENT:  
Kratownica KR2  
1 szt.



ELEMENT:  
Profile ażurowe  
1 szt.



ELEMENT:  
Kratownica KR3  
1 szt.



99°  
98°  
ŚRODEK ŁUKU

- UWAGI:
- BETON KONSTRUKCYJNY C25/30
  - BETON PODKŁADOWY C12/15
  - STAŁ ZBRÓJENIOWA A-IIIN (RB500)
  - STAŁ PROFILOWA S235RRC2
  - OTULINA ZBRÓJENIA:
    - ELEMENTY ZAGŁĘBIONE W GRUNCIE: 50mm
    - ELEMENTY POZA GRUNTEM: 25mm
  - RZUTY ROZPATRYWAĆ ŁĄCZNIE Z RZUTAMI ARCHITEKTONICZNYMI
  - W RAZIE NIEJASNOŚCI SKONTAKTOWAĆ SIĘ Z PROJEKTANTEM

- UWAGA:
- Pręty Nr 7 i 8 nachylone sq w płaszczyźnie kratownicy KR3 pod kątem 45° do pręta Nr 6
  - Wszystkie połączenia słupów kratownicy KR1, KR2, KR3 oraz profili ażurowych A1, A2, A3 wykonać jako spawane.
  - Wszystkie połączenia słupów wykonać jako pochwytowe o=7mm

art				ART PROJEKT K&M Sp. z o.o. ul. Piłsudskiego 15, 83-400 Kołobrzeg NIP 591-153-56-00, Regon 220376462 tel./fax +48 58 680 83 89		341-09	
projekt		INWESTOR:		Gmina Miasto Mągowo ul. Krolewiecka 60A, 11-700 Mągowo		SKALA 1:100	
		INWESTYCJA:		Przebudowa oświetlenia wraz z zabezpieczeniem sejsmicznym i zabezpieczeniem terenów Faza: PROJEKT BUDOWANY BUDOWA KONSTRUKCJA		NR RYS. KS-09	
		KRAT. KR1 KR2 KR3 i BELKI A1 A2 i A3				DATA 01.2010	
		PROJEKTANT:		mgr inż. Elżbieta Wiewiórska ul. Świerkowa 1, 40-007/85 wsp. nr 1951/29/85 wsp. nr 195			